

RENDAMAX 600

Gas-Brennwertkessel
Leistung 21 kW - 525 kW



Mit dem RENDAMAX 600 bringt ELCO die neue Generation Gas-Brennwertkessel im größeren Leistungsbereich für Gewerbe, Industrie und kommunalen Wohnungsbau. RENDAMAX 600 verbindet die kompakte Form und die patentierte Verbrennungstechnik der bekannten RENDAMAX Modelle mit einem neuen optimierten Design. Vorteil: optimale Servicefreundlichkeit.

Wärmeübertragung vom Feinsten

Die einzigartige, über Jahrzehnte bewährte RENDAMAX-Verbrennungstechnik mit wassergekühltem Premix-Brenner wurde durch einen komplett wassergekühlten Verbrennungsraum weiter verbessert. Das Herzstück des RENDAMAX 600 ist der komplett aus Edelstahl gefertigte Wärmetauscher. Er gewährleistet eine hervorragende Wärmeübertragung. RENDAMAX 600 erreicht damit einen Normnutzungsgrad von 110 %.

NEU

SERVICEFREUNDLICH

Das optimierte Design macht den Service noch einfacher

ENERGIESPAREND

Hervorragende Wärmeübertragung mit einem Normnutzungsgrad von 110 %

FLEXIBEL

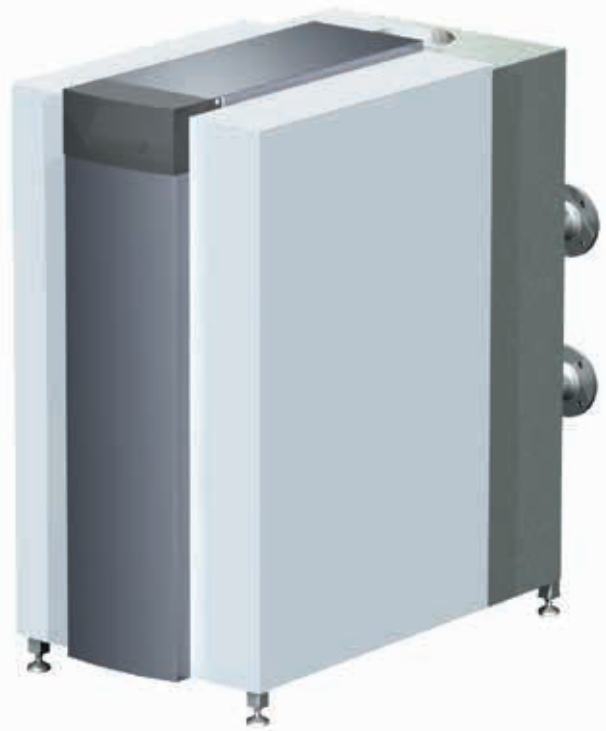
Bedarfsanpassung durch Kaskaden-Schaltung bis zu 8 Kessel

KOMPAKT

Große Leistung auf kleinem Raum

PATENTIERTE VERBRENNUNGSTECHNIK

Wassergekühlter Premix-Brenner



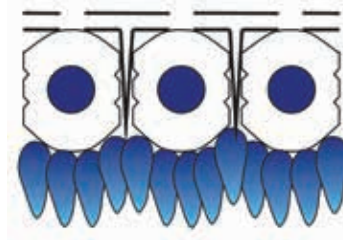
Das Kraftpaket im Kleinformat

Optimales Verhältnis von Energie-Einsparung und Heizkomfort

Der Brenner vom RENDAMAX 600 moduliert stufenlos in einem Regelverhältnis von 1:7. Sein geringer Wasserinhalt ermöglicht die reaktionsschnelle flexible Anpassung an den jeweiligen Heizbedarf. Bis zu 8 Kessel lassen sich in Kaskade zu schalten, um einen Leistungsbereich von 22 bis 4500 kW abzudecken - ideal für größere Heizanlagen. Aufgrund seines äußerst geringen Gewichts und den kompakten Abmessungen ist der RENDAMAX 600 die perfekte Lösung für Dachheizzentralen.

Digitale Regelung mit höchstem Bedienkomfort

Die witterungsgeführte, vollelektronische Regelung für bis zu zwei unabhängige Heizkreise, lässt sich äußerst einfach und bequem bedienen. Durch Zusatzmodule ist die Erweiterung auf bis zu 15 Mischkreise möglich. Die Regelung überwacht zuverlässig alle Funktionen der Heizanlage. Sämtliche Einstellungen können über das digitale Anzeigefenster abgerufen und/oder geändert werden.



Patentierter RENDAMAX Verbrennungstechnik

Technische Daten RENDAMAX 600		601	602	603	604	605	606	607
Nennwärmeleistung bei 80/60°C	kW	143	190	238	285	380	475	525
Nennwärmeleistung bei 40/30°C	kW	151	202	252	303	404	504	557
Nennwärmebelastung	kW	145	194	242	291	388	485	536
Normnutzungsgrad bei 40/30°C	%	110	110	110	110	110	110	110
Gesamtbreite	mm	770	770	770	770	770	770	770
Gesamthöhe	mm	1498	1498	1498	1498	1498	1498	1498
Gesamttiefe	mm	1210	1360	1510	1210	1360	1510	1660
Leistung/m²	kW	162	193	217	325	386	434	436
Max. zul. Wasserdruck	bar	6	6	6	6	6	6	6
Abgastemperatur bei 75/60°C	°C	70	70	70	70	70	70	70

- Sehr geringer Platzbedarf.
- Überzeugender Modulationsbereich.
- Optimaler Normnutzungsgrad.
- Äußerst geringe Schadstoffemissionen.
- Besonders leise im Betrieb.
- Geringes Gewicht.

- Einfache Montage.
- Ausbau auf bis zu 8 Kessel und 15 Mischkreise möglich.
- Wartungs- und servicefreundlich.
- Edelstahlwärmetauscher mit wassergekühltem Brennerraum.